



Swiss Life
Unternehmenspräsentation

Inhaltsstruktur

3 – 8

- Swiss Life-Gruppe

9 – 29

- Swiss Life in Deutschland

9 – 14

- *Unser Geschäftsmodell im Fokus*

15 – 17

- *Strategie „Swiss Life 2024“*

18 – 23

- *Nachhaltigkeit bei Swiss Life*

24 – 29

- *Unternehmenskultur und Arbeitgeberin*

30 – 43

- Organisation und Angebot von Swiss Life Deutschland

33 – 41

- *Unser Geschäftsmodell der Lebensversicherung*

41 – 43

- *Unser Geschäftsmodell der Finanzberatung*



Swiss Life-Gruppe

Die Swiss Life-Gruppe auf einen Blick

Führende Anbieterin

Swiss Life ist eine führende Anbieterin von Vorsorge- und Finanzlösungen in Europa

Über **4 Mio.** Kundinnen und Kunden weltweit



Gruppenweites Team

Gesamtkonzern

Rund **10.000** Mitarbeitende sowie rund **17.000** Beraterinnen und Berater



Internationales Geschäft

Neben den Kernmärkten sind wir u.a. auch in Großbritannien, Österreich, Luxemburg, Tschechien, Slowakei, Singapur und Hong Kong engagiert.



Ein **führender Immobilien-Asset-Manager** in Europa mit investierten **Immobilienvermögenswerten** von **85,4 Mrd. CHF**



Swiss Life Asset Managers **verwaltet ein Vermögen** von **255,7 Mrd. CHF**



Die Swiss Life-Gruppe verfügt mit **8,3 Mrd. CHF** über eine **komfortable Eigenkapitalausstattung**



Der Swiss Life-Konzern verfolgt einen sogenannten multilokalen Ansatz

Deutschland

- Führende Anbieterin von Finanz- und Vorsorgelösungen
- Versicherung: Kernkompetenzen sind Arbeitskraftabsicherung sowie private und betriebliche Altersvorsorge mit zeitgemäßen Garantiekonzepten
- Finanzberatung: Lebensbegleitende Finanzberatung nach dem Best-Select-Prinzip

Schweiz

- Führende Position im Kollektiv- und im Einzelleben
- rund 1,4 Millionen versicherte Menschen – also jeder/jede sechste Einwohner/-in

Quelle: Property EU, Top 100 Investors, Oktober 2019

Frankreich

- Fokus auf Leben, Affluent-Segment, Private-Insurer-Strategie
- Führender Krankenversicherer

Swiss Life Asset Managers

- Verwaltet die Anlagen von Swiss Life und von Drittkunden
- Einer der führenden Immobilien-Manager in Europa*

International

- PPLI: führend in strukturierten Lebensversicherungslösungen weltweit
- Corporate Solutions: führend in der umfassenden Personalvorsorge für multinationale Unternehmen



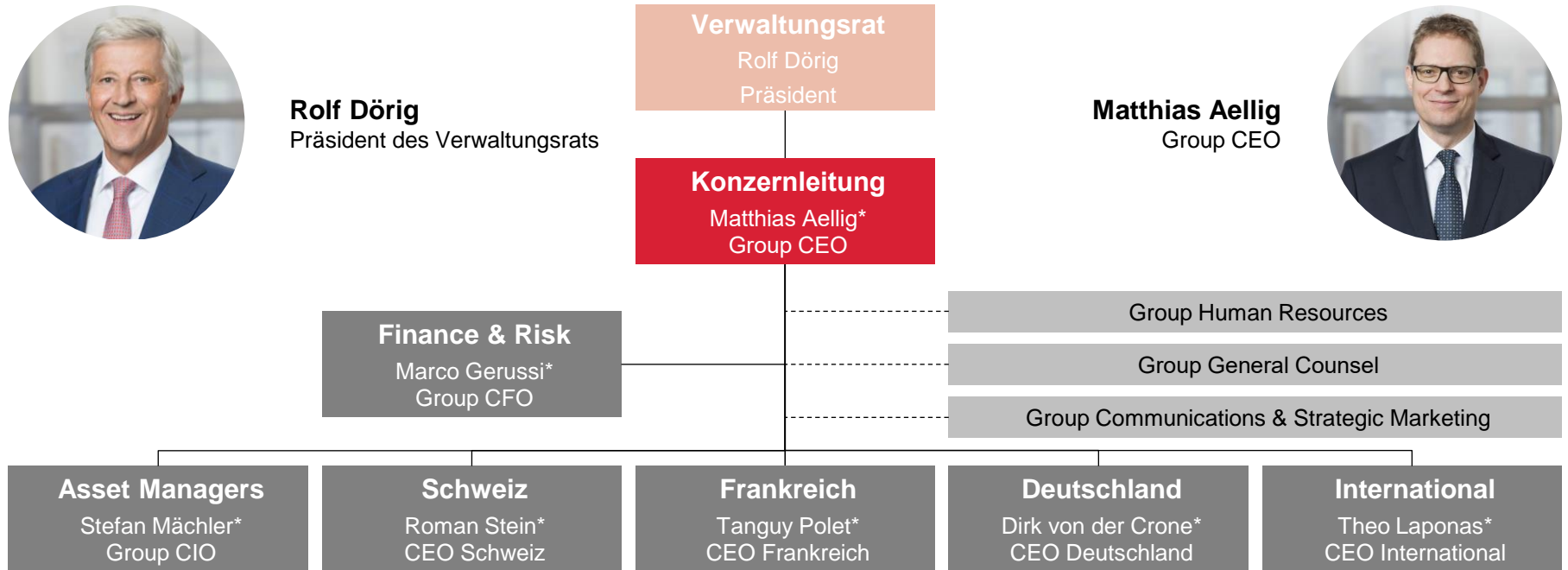
Organisation der Swiss Life-Gruppe



Rolf Dörig
Präsident des Verwaltungsrats



Matthias Aellig
Group CEO



* Mitglied der Konzernleitung

Wir unterstützen Menschen dabei, ein selbstbestimmtes Leben zu führen

Bei diesem Leitsatz handelt es sich um unsere tägliche Mission als Unternehmen:

Mit unserer gesellschaftlichen Verantwortung und unserem täglichen Handeln setzen wir uns gemeinsam dafür ein, unseren Kundinnen und Kunden zu mehr Selbstbestimmung zu verhelfen.



Unsere Werte sind unsere Identität



Individualität fördern – **so denken wir.**

Wir verstehen unsere Kundinnen und Kunden. Wir kennen ihre Bedürfnisse und ermöglichen ihnen, aus einem breiten Angebot von flexiblen Lösungen die passende Wahl zu treffen – für ein selbstbestimmtes Leben.



Zuverlässigkeit beweisen – **so handeln wir.**

Wir bieten unseren Kundinnen und Kunden Kompetenz und langjährige Erfahrung und stehen für finanzielle Solidarität. Wir handeln nachhaltig und verantwortungsbewusst, um ihr vertrauensvoller Partner zu sein.



Zuversicht schaffen – **so fühlen wir.**

Wir begleiten unsere Kundinnen und Kunden und setzen uns mit Leidenschaft dafür ein, dass sie optimistisch und gelassen durchs Leben gehen können.

A group of five business professionals in a modern office setting. Three men and two women are gathered around a wooden conference table. One man is standing and holding a tablet, presenting to the others. The scene is brightly lit by large windows in the background.

Swiss Life in Deutschland

Swiss Life ist in Deutschland eine führende Anbieterin für Vorsorgeprodukte und Finanzberatung



Auf dem deutschen Markt ist Swiss Life mit mehreren Marken präsent und bietet Privat- und Firmenkunden individuell zugeschnittene Lösungen rund um die Themen Versicherung, Vorsorge und Vermögen an.

Der Hauptsitz unserer Versicherung befindet sich in Garching b. München. Unter der Marke Swiss Life bieten wir eigene Lebensversicherungsprodukte. Unter der Marke Schweizer Leben Pensionsmanagement (SLPM) werden zusätzlich bAV-Servicedienstleistungen angeboten. Zusätzlich sind wir als Anbieterin für produktgeberübergreifende Finanzberatung mit den Marken Swiss Life Select, tecis, HORBACH und ProVentus auf dem deutschen Markt aktiv. Hauptsitz für die Finanzberatungsunternehmen ist Hannover.

Swiss Life ist in Deutschland eine führende Anbieterin für Vorsorgeprodukte und Finanzberatung



Versicherung

Lebensversicherungsprodukte und Vertrieb durch unabhängige Geschäftspartnerinnen und Geschäftspartnern (Maklerinnen und Makler, Mehrfachagenten, Finanzdienstleistende, Banken)



Finanzberatung

Beratung nach dem Best-Select-Prinzip für Endkundinnen und -kunden in unseren vier Finanzvertrieben



Unser Geschäftsmodell zeigt besondere Stärke im Segment junger Kundinnen und Kunden

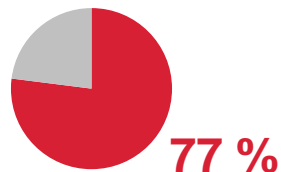


Junge Kundschaft

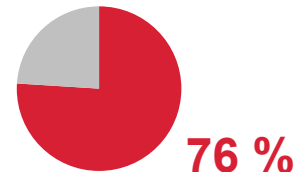
Fast **80 %** des Neugeschäfts entstehen durch Millennials

50 % der Neukundinnen und Neukunden sind unter 30 Jahre alt

Finanzberatung in BAEH*



Versicherung in NBP**



■ Millennials ■ Rest

*BAEH = Bruttoantragseinheiten **NBP = New Business Production

Und die Geschäftsausrichtung bietet besonderes Differenzierungspotenzial im Vorsorgemarkt



Unsere Finanzberatung zeichnet aus:

Überdurchschnittlich
junges Beratungsteam
(Ø 35 Jahre)

Ganzheitliche
Vorsorgeberatung

Hybrides
Kundenerlebnis

Unsere Versicherung zeichnet aus:

Hohe **Finanzkraft und Solvenz**

Profitable und renditestarke
Vorsorge- und
Absicherungsprodukte

3-fache **Konsortialführerschaft**

Wichtige Kennzahlen von Swiss Life Deutschland

Finanzvertriebe



Anzahl Kundinnen
und Kunden (12/23):

1,8 Mio.



Durchschnittsalter Neukundinnen
und -kunden:

32 Jahre



Anzahl lizenzierte Finanzberater/-
innen (12/23):

5.985



Durchschnittsalter lizenzierte
Finanzberater/-innen:

34 Jahre



Anzahl Finanzberatungs-
standorte (01/23):

787

Versicherung



Anzahl Kundinnen
und Kunden (12/23):

1,07 Mio.



Durchschnittsalter Neukundinnen
und -kunden:

31 Jahre



Konsortialführerschaft
Arbeitskraftabsicherung:

3



Solvenzquote:

347%

Unsere Strategie „Swiss Life 2024“ setzt auf Wachstum bei Vorsorge und Beratung



Wir unterstützen Menschen dabei, ein selbstbestimmtes Leben zu führen.

Kultur

Stärkung der
Beratungsfähigkeit

Vertiefung der
Kundenbeziehung

Verankerung von
Nachhaltigkeit

Ausweitung operativer
Skalierbarkeit

Wachstum-
und kosten-
flexible EKV
Plattform

Wachstum
der Finanz-
vertriebe

Überlegenes
Angebot für
Millennials

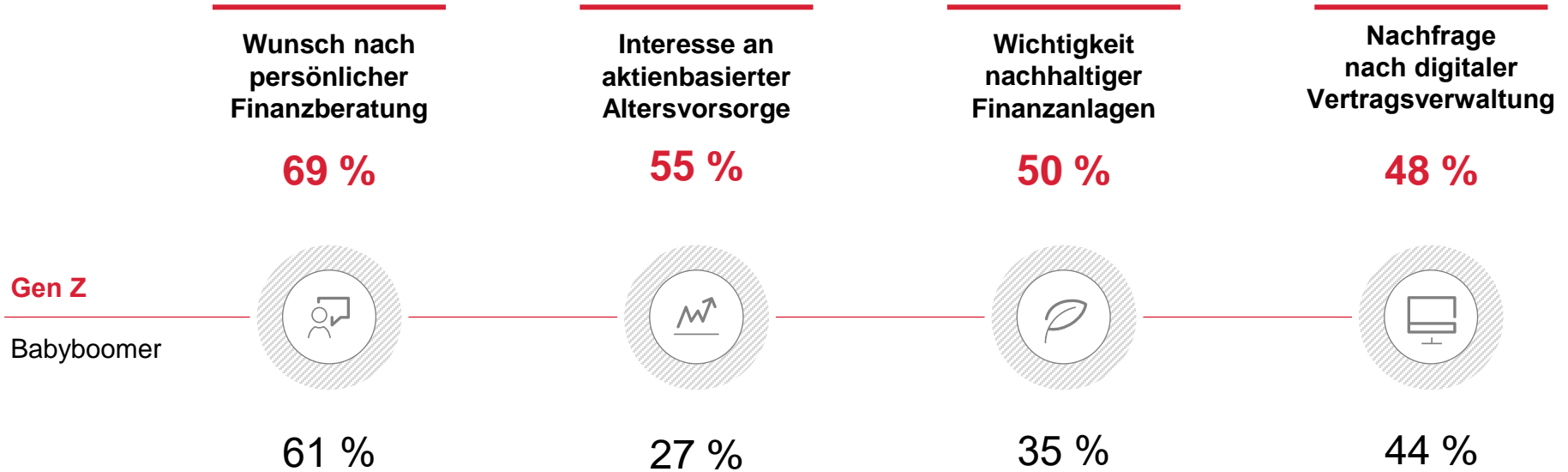
Optimierte
Markt-
bearbeitung
im
Intermediär-
vertrieb

Produkt-
angebot für
Millennials
und große
Vermittler

Agiles und
kosten-
effizientes VU
Backoffice

Moderni-
sierung
IT-Plattform

Die junge Zielgruppe hat klare Vorstellungen von Altersvorsorge und Finanzberatung



Quelle: Junge-Leute-Vorsorgestudie, Swiss Life Deutschland / YouGov Deutschland, Juli 2022, Repräsentative Umfrage, 4.054 Befragte ab 18 Jahren

Wir unterstützen die Ziele des Pariser Klimaabkommens

Signatory of:



Principles for Responsible Investment



PRINCIPLES FOR RESPONSIBLE BANKING



Ein verantwortungsbewusstes und nachhaltiges Unternehmen zu sein, ist für uns von zentraler Bedeutung. Es ist für uns entscheidend, frühzeitig und richtig auf Entwicklungen zu reagieren. Dies gilt auch für den Klimawandel – eine der größten Herausforderungen, vor denen wir heute stehen.

Wir bekennen uns zum Ziel des Pariser Klimaabkommens 2015, die globale Erwärmung auf deutlich unter 1,5°C zu begrenzen.

Nachhaltigkeit ist in unserem Geschäft verankert und Kern unseres Handelns

Unsere Maßnahmen

im Geschäftsverhalten



als Vermögenseigentümerin
und -verwalterin



in der Versicherung
und der Beratung



als Arbeitgeberin



Unser Beitrag



für die Gesellschaft



für das Leben der Menschen



für die Umwelt

Wir verbinden mit Nachhaltigkeit eine besondere Verantwortung und Chancen



*„Als Versicherungs- und Finanzberatungsunternehmen mit langer Tradition und einer hohen Relevanz für junge Menschen haben wir eine **besondere Verantwortung und sehen Chancen für unsere Kundschaft**, als Unternehmen und Arbeitgeberin. Wir bekennen uns daher zum Ziel des Pariser Klimaabkommens 2015.“*

Ursula Aumüller, Nachhaltigkeitsbeauftragte Swiss Life Deutschland

Unsere konzernweiten Nachhaltigkeitsziele

im Vergleich zu 2019



Geschäftsverhalten: Reduktion der CO₂-Emissionen pro FTE bis 2024 um **35 %** und Kompensation der Emissionen, um im Betrieb Net Zero zu erreichen



Vermögenseigentümerin: Als Vermögenseigentümerin und -verwalterin CO₂-Intensität von direkt gehaltenen Immobilien bis 2030 um **20 %** zu reduzieren



Versicherungsprodukte: Angebot von Nachhaltigkeitslösungen ausbauen



Beratung: Nachhaltigkeit in den Beratungsprozess integrieren

Die Swiss Life Stiftung für Chancenreichtum und Zukunft engagiert sich im sozialen Bereich



Die 2017 gegründete Swiss Life Stiftung für Chancenreichtum und Zukunft setzt sich für **Bildungs- und Chancengerechtigkeit** in Deutschland ein. Durch die Förderung innovativer **Bildungs- und Sozialprojekte** unterstützt sie vor allem **benachteiligte Kinder und Jugendliche** auf dem Weg in ein **selbstbestimmtes Leben**.

Möglich macht das nur das große Engagement der Mitarbeitenden von Swiss Life Deutschland, den Finanzberaterinnen und Finanzberatern von Swiss Life Select, HORBACH, ProVentus, den Menschen, die sich der Stiftung verbunden fühlen. Sie durch monatliche Spenden unterstützen, im Beirat Gesicht zeigen oder selbst Projekte für Ad-hoc-Förderungen oder den jährlichen Swiss Life Förderpreis einreichen. Die Swiss Life Stiftung ist eine echte **Mitmachstiftung!**

Swiss Life übernimmt mit der Swiss Life Stiftung gesellschaftliche Verantwortung



Wussten Sie dass,...

- ... die Swiss Stiftung mittlerweile knapp vier Millionen Euro* an gemeinnützige Initiativen gespendet hat?
- ... die Swiss Life Stiftung seit ihrer Gründung über 400 Projekte* gefördert hat?
- ... mittlerweile über 1.200* Finanzberaterinnen und Finanzberater sowie Mitarbeitende monatlich an die Swiss Life Stiftung spenden?
- ... 100% der Spenden in die Förderung der Projekte einfließen, da Swiss Life die Personal- und Verwaltungskosten trägt?

3,2 Mio.

Spendeneinnahmen aus
den letzten Jahren generiert

fast **200**
Projekte seit
2017 gefördert

Die Basis unseres Erfolgs ist unsere Unternehmenskultur und die Art der Zusammenarbeit

„Unsere **Kultur des Mit- und Füreinander** ist unser größter Schatz. Sie macht uns erfolgreich und sorgt für ein attraktives Arbeitsumfeld, in dem wir uns wohlfühlen. Gemeinsam mit euch allen möchte ich diese Kultur bewahren, fördern und dafür sorgen, dass **Vertrauen und Eigenverantwortung** unsere Zusammenarbeit weiterhin stützen.“



Dirk von der Crone, CEO Swiss Life Deutschland

Starke **Unternehmenskultur**
des Für- und Miteinanders

Mittelständisch geprägte
Umsetzungskraft

Engagement*-Faktor:
78 %

Enablement**-Faktor:
86 %

Weiter-
empfehlungsquote:
87 %

*Engagement = Engagierte und treue Menschen, die bereit sind, die Extrameile zu gehen.

**Enablement = Die richtigen Menschen in den richtigen Funktionen, in einem förderlichen Arbeitsumfeld

Unsere Zusammenarbeit ist geprägt von Vertrauen und Eigenverantwortung



Eine tragende und gelebte Unternehmenskultur mit gemeinsamen Werten ist ein wichtiger Baustein für ein agil handelndes Unternehmen wie Swiss Life.

- Seit dem Jahr 2015 befinden wir uns auf einer Kulturreise: Wir wollen unser Mit- und Füreinander in der täglichen Arbeit immer weiter ausbauen und als ein Team erfolgreich sein.
- Unsere Kultur ist geprägt von Vertrauen und Eigenverantwortung. Wir leben eine offene Kommunikation und bieten Teilhabe.
- Wir leben intern eine **Duz-Kultur** – dies gilt für die gesamte interne Kommunikation sowie unsere Bewerbungsprozesse.
- Basis sind Kulturmodelle, z. B. das Eisbergmodell, das Konzept des Circle of Influence bis hin zu neurosozialen Führungsmodellen. Mit ihnen sorgen wir für ein gemeinsames Verständnis.
- **Feedbacks sind uns wichtig:** Mit regelmäßigem Austausch und mit Kultur-Feedbacks fördern wir das zwischenmenschliche Miteinander und unsere Kultur. Es geht darum, unsere Kolleginnen und Kollegen besser zu verstehen und uns gegenseitig in die Kraft zu bringen.

Die Arbeitswelt von morgen gestalten wir heute aktiv mit



*„Alle Kolleginnen und Kollegen bei Swiss Life Deutschland sollen am Wandel der Arbeitswelt teilhaben und gemeinsam den ‚Swiss Life Way of Work‘ finden. **Wir möchten schnell und flexibel auf die immer komplexer werdende Welt reagieren und das schaffen wir nur gemeinsam.**“*

Nelli Schieke, Bereichsleiterin Personal

Mit zahlreichen Initiativen bieten wir eine moderne, agile und vielfältige Arbeitsatmosphäre



Swiss Life Way of Work

Alle Kolleginnen und Kollegen sollen am Wandel der Arbeitswelt teilhaben. Wir sammeln gemeinsam Erfahrungen und Ideen und finden gemeinsam den „Swiss Life Way“.

Das Kernteam um die Initiative „Swiss Life Way of Work“ beobachtet Trends, trägt sie ins Unternehmen und ermöglicht so eine Arbeitswelt, die wir gemeinsam gestalten können.



Agilität

Wir möchten schnell und flexibel auf die immer komplexer werdende Welt reagieren. Vor allem im Bereich der Entwicklung und Pflege unserer IT-Lösungen ist das ein entscheidender Wettbewerbsvorteil.

Mit agile@slde verbessern wir die Produktivität und Geschwindigkeit unserer Arbeit, denken in kürzeren Zyklen und sind anpassungsfähig für die Zukunft aufgestellt.



Female Careers

Eine diverse Arbeitswelt ist erfolgreicher. Das wissen auch wir bei Swiss Life. Wir bemühen uns um mehr Frauen in Führung.

Deshalb haben wir Female Careers ins Leben gerufen. Eine Initiative mit dem Ziel, den Anteil von Frauen in Führungsfunktionen zu erhöhen. Wir inspirieren, zeigen die Geschichten von Frauen in der Swiss Life-Welt auf und unterstützen das Netzwerken mit und unter Frauen.

Gute Gründe, um bei Swiss Life zu arbeiten



Work-Life-Balance: Uns ist wichtig, dass Sie Ihren Beruf mit Ihrem Privatleben in Einklang bringen können. Deshalb vertrauen wir auf flexible Arbeitszeitmodelle und bestehen nicht auf eine starre Präsenzkultur. Mitarbeitende können 60 % ihrer Arbeitszeit mobil gestalten.



Gesundheitsbenefits: Zahlreiche Betriebssportangebote, kostenloses Obst, Gesundheitstage & Aktionen – bei uns ist fit bleiben total easy.



Kinderbetreuung: Es ist nicht immer einfach, das Familienleben mit dem Beruf zu vereinen. Aus diesem Grund unterstützen wir unsere Mitarbeitenden nicht nur bei der Suche nach einer geeigneten Kinderbetreuung, sondern bieten an unserem Standort in Hannover sogar einen eigenen Kindergarten an.



Vorsorge & Finanzen: Die finanzielle Absicherung jeder und jedes Einzelnen ist uns besonders wichtig: Ob betriebliche Altersvorsorge oder Berufsunfähigkeit – wir bieten verschiedene Möglichkeiten der Vorsorge an.



Events: Wir sind ein Team. Um das gebührend zu feiern, ist vom Sommerfest bis zur Weihnachtsfeier alles dabei.

Gute Gründe, um bei Swiss Life zu arbeiten



Steile Lernkurve: Um die Potenziale unserer Mitarbeitenden persönlich und fachlich zu entfalten, bieten wir vielfältige Möglichkeiten, wie z. B. fachliche Weiterbildungsprogramme oder persönlichkeitsorientierte Trainings an.



Job-Ticket: Wir subventionieren deinen Arbeitsweg mit dem Jobticket. Zusätzlich bieten wir kostenlose und überwachte Außenparkplätze (Hannover) bzw. Parkplätze in der Tiefgarage (Garching) an.



Verpflegung: Es gibt täglich wechselnde Mittagsangebote, diverse Salatbars und auch vegetarische bis vegane Optionen. In unseren Betriebsrestaurants wird stets frisch gekocht.



Personalrabatt: Neben Corporate Benefits gibt es für den Großteil unser Produkte Personalrabatt.

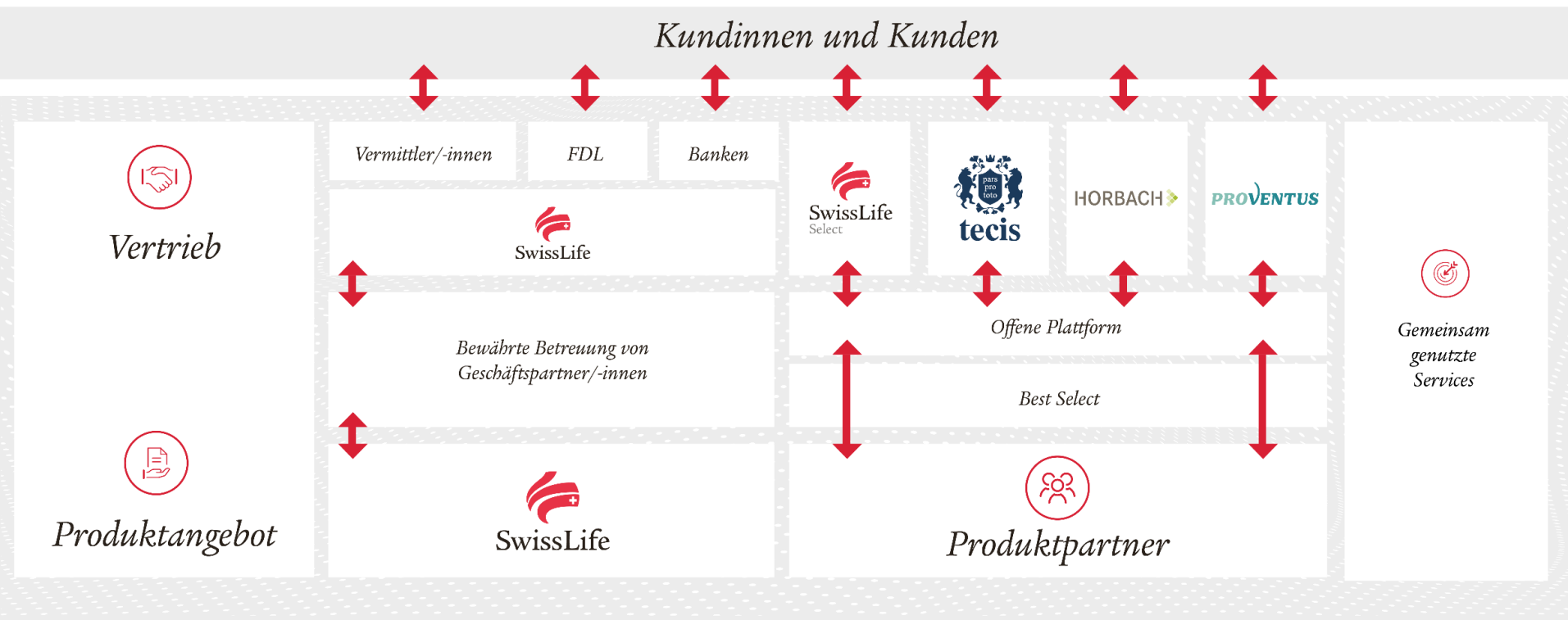


Ladestationen für E-Bikes und E-Autos: Wir unterstützen die nachhaltige Mobilität unserer Mitarbeitenden aktiv, indem wir Ladestationen bereitstellen. Für E-Bikes ist die Nutzung kostenfrei.

A professional business meeting taking place in a bright, modern office. A man in a dark suit stands and holds a tablet, presenting to a group of four people seated around a wooden conference table. The group includes three men and one woman, all dressed in business attire. The room features large windows with a view of greenery outside. The text 'Organisation und Angebote von Swiss Life in Deutschland' is overlaid on the image in a white box.

Organisation und Angebote von Swiss Life in Deutschland

Unsere Mehrkanalstrategie bietet breite Zugangswege zu Kundinnen und Kunden



Die Geschäftsleitung in Deutschland koordiniert alle Aktivitäten hierzulande



Dirk von der Crone

Chief Executive Officer (CEO)



Dr. Daniel von Borries

Chief Financial Officer (CFO)



Dr. Tobias Herwig

Chief Technology Officer
(CTO)



Stefan Holzer

Leiter Market Management
Versicherung



Stefan Butzlaff

Chief Operating Officer (COO)
Finanzvertriebe



Dr. Matthias Wald

Leiter Finanzvertriebe

Unser Geschäftsmodell der Lebensversicherung im Detail

Der Hauptsitz unserer Versicherung befindet sich in **Garching bei München**. Dort kümmern sich **über 900 Mitarbeitende** um alle Belange unserer Kundinnen und Kunden. Dazu zählen in erster Linie der Kundenservice und die Verwaltung aller Versicherungsverträge im Privat- und Firmenkundengeschäft sowie die Entwicklung neuer kundenorientierter Versicherungsprodukte.

Die Betreuung unserer Geschäftspartner und Geschäftspartnerinnen findet über unsere vier Vertriebsdirektionen und vor Ort statt.



In allen Lebenslagen bieten wir unseren Kundinnen und Kunden Schutz und Absicherung

Produktparte Arbeitskraftabsicherung



Berufsunfähigkeitsschutz

- Swiss Life BU

Grundfähigkeits-Schutz

- Swiss Life Vitalschutz

Branchenlösungen

- MetallRente BU
- KlinikRente BU
- ChemieRente BU Flex
- KlinikRente.Vitalschutz
- MetallVital
- Vitalschutz Flex
- MetallRente EMI

Leistungsstarke Lösungen für die Altersvorsorge unserer Kundinnen und Kunden

Produktsparte Investmentorientierte Vorsorge



Swiss Life Maximo

- Basisrente Schicht I
- bAV Schicht II
- Privatrente Schicht III

Swiss Life Investo

- Basisrente Schicht I
- Privatrente Schicht III

Branchenlösungen

- KlinikRente bAV Schicht II
- MetallRente bAV Schicht II

In allen Lebenslagen bieten wir unseren Kundinnen und Kunden Schutz und Absicherung

Produktsparte Pflegeabsicherung



Pflegerenten-Vorsorge

- Swiss Life Pflege- & Vermögensschutz

Branchenlösungen

- MetallRente.Pflegeversicherung
- KlinikRente.Pflegeversicherung

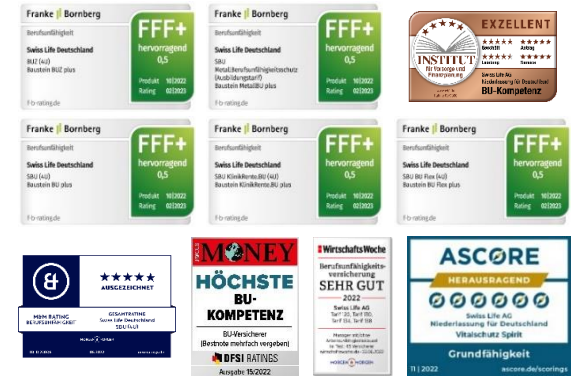
Unsere Qualitätsprodukte werden regelmäßig ausgezeichnet

Kernkompetenz Arbeitskraftabsicherung

- Komplettanbieterin in diesem Bereich mit BU, Grundfähigkeit und Konsortial-Tarifen
- Erfahrung im BU-Geschäft seit 1894
- Regelmäßig Bestnoten
- Garantierte Leistungssteigerung und stabile Überschüsse
- Günstige Einstiegstarife
- Umfassende Nachversicherungsgarantien
- Leistungsquote mit rund 80 % überdurchschnittlich

Kernkompetenz betriebliche Altersversorgung (bAV)

- Swiss Life bietet **alle fünf Durchführungswege der bAV** (Direktzusage, Direktversicherung, Pensionskasse, Unterstützungskasse, Pensionsfonds) sowie ergänzende Dienstleistungen.
- Swiss Life betreut in Deutschland rund 50.000 Unternehmen – vom Kleinunternehmen bis zum Weltkonzern.



Unsere Qualitätsprodukte werden regelmäßig ausgezeichnet

Produktfamilie „Swiss Life Maximo“

- Fondsgebundene Rentenversicherung mit umfassenden Garantien
- Hohe garantierte Rente bei flexibler Produktauswahl
- Hohe Renditechancen
- Maximale Transparenz
- Verfügbar als private Rente, Rürup-Rente und im Rahmen der bAV



Produktfamilie „Swiss Life Investo“

- Neue intelligente Fondspolice
- Umfassende Anlagemöglichkeiten, gleichzeitig äußerst flexibel und kostengünstig
- Für Anleger/-innen, denen Renditemöglichkeiten wichtiger sind als Garantien
- Verfügbar als private Rente und als Rürup-Rente



Unsere Qualitätsprodukte werden regelmäßig ausgezeichnet

Kernkompetenz Pflegeversicherung

- Deckt Pflegekosten im Alter ab, inklusive Demenz
- Geld-zurück-Garantie
- Vereinfachte Risikoprüfung möglich
- Einmalzahlung bei Eintritt der Pflegebedürftigkeit
- Lebenslanger, weltweiter Versicherungsschutz
- Erhöhte Leistungszahlung bei fortschreitender Demenz



Swiss Life ist Expertin für Branchenlösungen

MetallRente

MetallRente als gemeinsame Gesellschaft des Arbeitgeberverbands Gesamtmetall und der Gewerkschaft IG Metall.

Über 10 Mio. Beschäftigte haben Zugang zur Branchenlösung.

- IT
- Kunststoff
- Holz
- Stahl
- Metall
- Elektro
- Bekleidung und Textil
- Und weitere



KlinikRente

Gründung auf Initiative privater Arbeitgeberverbände.

Über 6 Mio. Beschäftigte im Gesundheitswesen haben Zugang zur KlinikRente.

- Apotheken
- Medizinische Versorgungszentren
- Humanmedizinstudenten/-innen
- Krankenhäuser
- Praxen
- Dentallabore
- Ambulante Pflegedienste
- Arztpraxen
- Und weitere



ChemieRente

ChemieRente wird von der IGBCE Bonusagentur als 100-prozentige Tochter der Gewerkschaft IGBCE ins Leben gerufen.

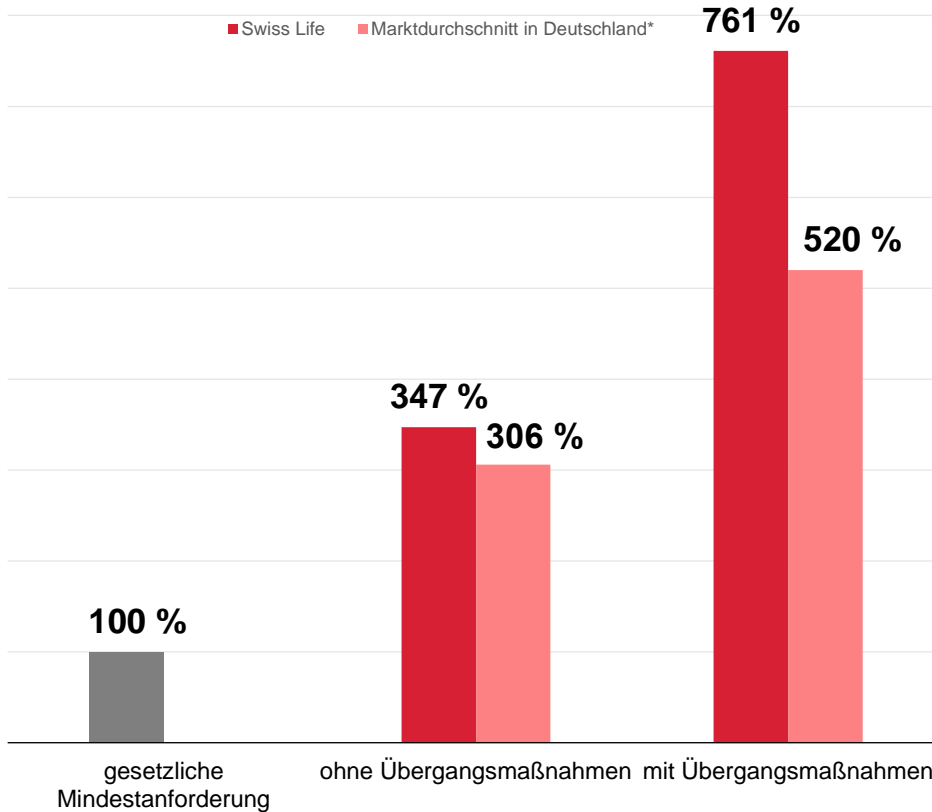
Über 2 Mio. Beschäftigte aller IGBCE-Branchen sind zugangsberechtigt.

- Pharma
- Kunststoff
- Keramik
- Stein- und Braunkohle
- Leder
- Energie
- Kautschuk
- Chemie
- Und weitere



Wir stehen für Stabilität und Sicherheit

Das beweist unsere Solvenzquote



*Datenquelle: [Deutsche Versicherer sind solide aufgestellt \(gdv.de\)](https://www.gdv.de)



S&P Global Ratings

A+

Swiss Life behält Solvenzquote auf robust hohem Niveau

Seit Beginn der Solvency II-Berichterstattung im Jahr 2016 liegt die Solvenz von Swiss Life Deutschland auf einem konstant hohen Niveau.

Zum Abschluss des Jahres 2023 erreichte die Solvenzquote, ohne Berücksichtigung von Übergangsmaßnahmen, 347 Prozent. Im Vorjahr lag die Bedeckungsquote ohne Übergangsmaßnahmen bei 437 Prozent. Auf eine weitere Anwendung von Übergangsmaßnahmen haben wir in diesem Jahr freiwillig verzichtet.

Der komplette Bericht zur Solvenz- und Finanzlage (SFCR) von Swiss Life Deutschland steht unter www.swisslife.de/solvency als Download zur Verfügung.

Unser Geschäftsmodell der Finanzberatung im Detail

Swiss Life ist eine führende Anbieterin von persönlicher und produktgeber-übergreifender Finanzberatung. Über mehrere Marken können Verbraucher/-innen auf die Dienstleistung zurückgreifen.

Die Marken **Swiss Life Select**, **tecis**, **HORBACH** und **ProVentus** stehen für eine ganzheitliche und persönliche Finanzberatung mit individuellen Lösungen nach dem **Best-Select-Prinzip**. Hauptsitz der Finanzberatungsunternehmen mit ca. **900 Mitarbeitenden** ist **Hannover**.



Ganzheitliche Finanzberatung nach dem Best-Select-Prinzip

	<i>Finanzvertrieb</i>	<i>Geschäftsführung</i>	<i>Gründungsjahr</i>	<i>Standorte</i>	<i>Hauptsitz</i>
	Swiss Life Select Deutschland GmbH	Christian Linnewedel, Jan Dettmer	1988	300	Hannover
	tecis Finanzdienstleistungen AG	Sönke Mißfeldt, Stefan Butzlaff	1986	360	Hannover
	HORBACH Wirtschaftsberatung GmbH	Thomas Uchtmann, Holger Torner	1983	44	Hannover
	Deutsche ProVentus AG	Ivo Bergmann, Oliver Beeck	1994	70	Hannover

Aktuelle Siegel und Auszeichnungen in unseren Finanzberatungen

